

QuantiFERON®-TB Gold Plus ¹ (QFT®-Plus)

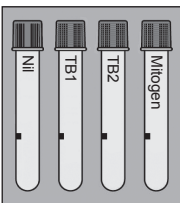
Tabung Penampung Darah Pak Pasien Tunggal

(No. kat. 622222) Untuk penggunaan pada ketinggian antara permukaan laut dan 810 m
(No. kat. 623222) Untuk penggunaan pada ketinggian 1020 m dan 1875 m

ISI

4x tabung penampung darah QFT-Plus (Nil, TB1, TB2, Mitogen)

1x Brosur Kemasan



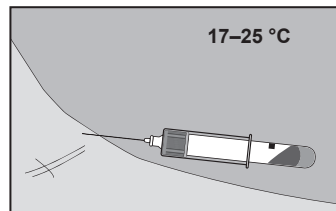
1085211ID Rev. 01 09/2018



Penggunaan di luar kisaran ketinggian yang ditentukan dapat menyebabkan perubahan volume pengambilan darah.
Untuk penggunaan dengan kit QFT-Plus ELISA (No. kat.: 622120 dan 622822).



PENGAMBILAN DARAH ²



⚠ PERINGATAN:

- Berlaku tindakan pencegahan penanganan darah standar.
- Tabung dapat disimpan dan harus digunakan pada suhu ruang (17 °C–25 °C).

Ambil darah dengan tusukan vena.

Vakum mengisi hingga 1 ml (tanda hitam sesuai dengan kisaran 0,8–1,2 ml).

Aliran darah dapat menjadi lambat.

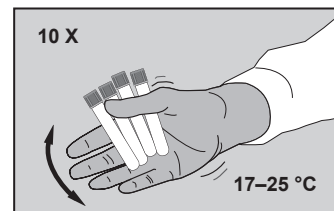
Pegang tabung pada jarum selama 2–3 detik setelah aliran berhenti.

Ulangi tabung jika tidak mendekati tanda.

Petunjuk Teknis

Jarum kupu-kupu—persiapkan tabung dengan tabung normal (tidak disertakan) sebelum mengisi tabung QFT-Plus.

PENGAMBILAN DARAH ³



Segera setelah mengisi tabung, kocok tabung dengan cukup kuat sebanyak sepuluh (10) kali untuk memastikan bahwa seluruh permukaan bagian dalam tabung terlapisi dengan darah guna melarutkan antigen pada dinding tabung.

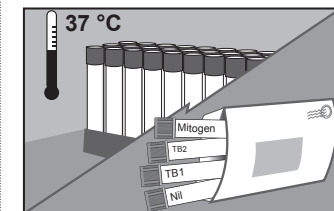
Tabung harus berada antara suhu 17–25 °C saat pengisian darah.

Kocokan yang terlalu kuat dapat menyebabkan kerusakan gel dan dapat menyebabkan hasil yang menyimpang.



Labeli tabung dengan tepat.

PENGIRIMAN/INKUBASI ⁴



OPSI 1 Inkubasi di Laboratorium

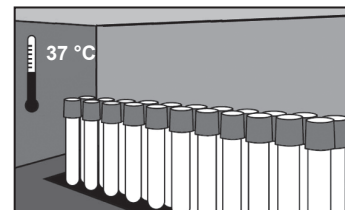
Kirim tabung ke laboratorium pada suhu 17–27 °C. Darah harus diinkubasi pada suhu 37 °C sesegera mungkin (dan dalam kurun waktu 16 jam dari pengambilan darah).

Staf laboratorium harus mencampur kembali tabung dengan menjungkirbalikkan selama 10 kali segera sebelum inkubasi 37 °C.

Petunjuk Teknis

Labeli tabung sebagai “Tidak Diinkubasi”.

PENGIRIMAN/INKUBASI ⁵



OPSI 2 Inkubasi di lokasi Pengambilan

Darah harus diinkubasi dalam posisi tegak lurus sesegera mungkin (dan dalam kurun waktu 16 jam dari pengambilan darah).

Inkubasi tabung dalam posisi tegak lurus pada suhu 37 °C selama 16–24 jam.

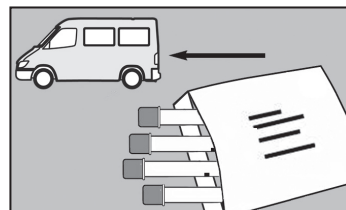
Inkubator dapat disediakan dari QIAGEN.

Petunjuk Teknis

Kelembapan/CO₂ tidak diperlukan.

Jika tabung tidak diinkubasi pada suhu 37 °C segera setelah pengambilan, **pencampuran kembali tabung dengan menjungkirbalikkan 10 kali harus dilakukan segera sebelum inkubasi.**

PENGIRIMAN/INKUBASI ⁶



OPSI 2 (bersambung)

Kirim tabung **diinkubasi** ke laboratorium pengujian (dalam 3 hari).

Jaga tabung pada suhu 4–27 °C.

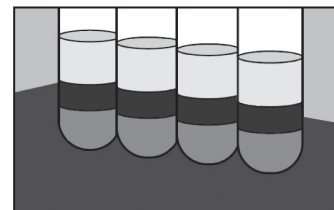
Petunjuk Teknis

Labeli tabung sebagai “Diinkubasi”.



www.QuantiFERON.com

SENTRIFUGASI ⁷



Senrifugasi tabung sebelum pengambilan sampel.

Putar pada 2000–3000 g selama 15 menit.

Uji Plasma dengan QFT-Plus ELISA atau LIAISON® QuantiFERON-TB Gold Plus System (REF: 311010)

Plasma dalam tabung tersentrifugasi stabil selama 28 hari saat disimpan pada suhu 2–8 °C.

Untuk informasi pelisensian terbaru dan penafian spesifik produk, lihat Brosur Kemasan *QFT-Plus ELISA atau LIAISON QuantiFERON-TB Gold Plus System.*

DETAIL KONTAK ⁸

QIAGEN

Asia-Pacific: techservice-ap@qiagen.com

Europe: techserviceQFT-eu@qiagen.com

Middle East/Africa: techserviceQFT-eu@qiagen.com

Latin America (not including Brazil or Mexico):

techservice-latam@qiagen.com

Mexico: techservice-MX@qiagen.com

Brazil: techsebr@qiagen.com



QIAGEN GmbH
QIAGEN Strasse 1
40724 Hilden
Jerman
+49-2103-29-0



IVD



4 °C – 25 °C



Trademarks: QIAGEN®, Sample to Insight®, QFT®, QuantiFERON® (QIAGEN Group); LIAISON® (DiaSorin).

© 2016-2018 QIAGEN, hak cipta dilindungi undang-undang.

Sample to Insight

