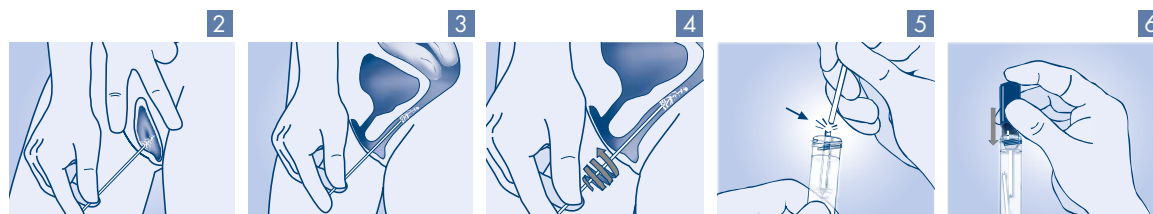


digene® HC2 DNA Collection Device




Наименование и предназначение

Изделието *digene* HC2 DNA Collection Device е предназначено за вземане и транспортиране на взети от лекар цервикални проби за тестване само с тестовите *digene* Hybrid Capture® 2 (HC2) HPV и CT/GC DNA Tests и самостоятелно взети вагинални проби за тестване само с *digene* HC2 High-Risk HPV DNA Test®. **ТОВА ИЗДЕЛИЕ НЕ Е ПРЕДНАЗНАЧЕНО ЗА ВЗЕМАНЕ НА ЦИТОНАМАЗКА (ПАП).**

За да постигнат възможно най-добри резултати, потребителите първо трябва да прочетат тези инструкции, преди да пристъпят към вземането на пробата, и след това да изпълнят всяка стъпка в дадената последователност. Инструкции за съхранение, транспортиране на пробите и процедурата за вземане на проби от лекар ще намерите в инструкциите за употреба при вземане на проби от лекар в търговската опаковка.

Реактиви и предоставени материали

1 x 1  четка

1 x 1 ml  транспортна среда за проби (съдържа 0,05% натриев азид)

Предупреждения и предпазни мерки



Транспортна среда за проби: Предупреждение! Предизвиква леко дразнене на кожата. Използвайте предпазни ръкавици/предпазно облекло/предпазни очила/предпазна маска за лице. Незабавно измийте засегнатата област от кожата с вода и сапун и изплакнете добре. На обратната страна ще намерите инструкции за вземане и работа с проби.



Да не се използва повторно



Не използвайте, ако опаковката е повредена

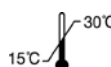

- Не използвайте цервикална четка с бременни жени. Уведомете своя лекар, ако смятате, че е възможно да сте бременна.
- Не поставяйте в уста и не поглъщайте транспортна среда за проби (течността в епруветката). Ако течността в епруветката попадне в устата Ви или я погълнете, се обърнете незабавно към лекар.
- Не вдишвайте транспортна среда за проби (течността в епруветката). Ако вдишате течността в епруветката, излезте на чист въздух; ако имате оплаквания, се консултирайте с лекар.
- При контакт с очите изплакнете окото отворено няколко минути с течаща вода. След това се консултирайте с лекар.
- Всички човешки проби следва да се считат за потенциално инфекциозни.
- Използвайте само тестовите *digene* HC2 HPV DNA и *digene* HC2 CT/GC DNA за взети от лекар цервикални проби. Проби, взети с тази система, не могат да се използват за посявка.
- Използвайте само теста *digene* HC2 High-Risk HPV DNA Test за взети самостоятелно вагинални проби. Проби, взети с тази система, не могат да се използват за посявка.
- Не вземайте самостоятелно вагинални проби, ако има нанесен противогъбичен крем или противозачатъчен гел.
- Не докосвайте четката преди или след вземането на пробата.
- Не докосвайте четката до никакви други повърхности, освен вътрешността на епруветката за вземане на пробата.

- Самостоятелното вземане следва да се извършва под контрола на медицински специалист.



Транспортната среда за проби съдържа натриев азид, който може да реагира с оловни или медни водопроводни тръби и да образува взривоопасни метал-азидни съединения. Депонирайте в съответствие с местните разпоредби. **Указания за депониране и почистване на разлети течности можете да получите от местния представител на QIAGEN или медицински специалист.**

Инструкции за съхранение

 Съхранявайте наборите при 15–30 °C. Не използвайте след датата на изтичане на срока на годност, посочена до символа  на етикета на торбичката.

Вземане и работа с проби

Процедура за самостоятелно вземане на вагинална проба

1. Развийте или измъкнете капачката от епруветката и я поставете на твърда хоризонтална повърхност с вътрешната част нагоре. Внимавайте да не разлеете транспортната среда за проби (течността в епруветката).
2. Разтворете внимателно външната част на влагалището и вкарайте четката в отвора (стъпка 2).
3. Продължете да вкарвате четката, като я въртите внимателно наляво-надясно, докато усетите съпротивление (стъпка 3). Ако усетите болка или значителен дискомфорт, спрете и се консултирайте със сестрата или лекаря.
4. Придържайте внимателно четката. Пребройте бавно до 10, преди да започнете да въртите. Завъртете четката 5 пъти с кръгообразни движения, за да вземете аликвотната част (стъпка 4).
5. Извадете четката от влагалището и я поставете в доставената епруветка (с четката надолу), докато опре в дъното.

Отчупете края на дръжката при обозначената линия, като държите епруветката здраво с едната ръка, а с другата държите края на дръжката (стъпка 5). След като отчупите дръжката, изхвърлете отчупената част.

6. Само долната част, с четката надолу, трябва да бъде в епруветката, потопена в транспортната среда за проби (течността в епруветката). Затворете добре капачката (стъпка 6), надпишете ясно епруветката и я предайте на медицински специалист.

Търговски марки: QIAGEN®, *digene*® Hybrid Capture® (QIAGEN Group).
© 2015-2019 QIAGEN, всички права запазени.

