

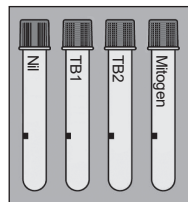
# 1 QuantiFERON®-TB Gold Plus (QFT®-Plus)

Probówki do pobierania krwi  
Pakiet do stosowania u jednego pacjenta  
(nr kat 622222) Do stosowania na wysokości od poziomu morza do 810 m  
(nr kat 623222) Do stosowania na wysokości od 1020 m do 1875 m n.p.m.

## ZAWARTOŚĆ

4x probówki QFT-Plus do pobierania krwi (Nil, TB1, TB2, Mitogen)

1x ulotka informacyjna

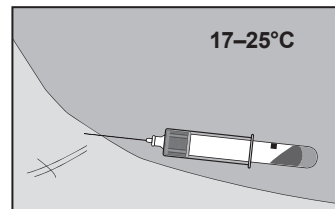


1085211PL Wer. 04 09/2018

! Stosowanie na wysokości poza wymienionymi granicami może skutkować zmianą objętości pobranej krwi.  
Do stosowania z zestawem QFT-Plus ELISA (nr kat 622120 oraz 622822).



# 2 POBIERANIE KRWI



Pobrać krew poprzez nakłucie żyły.

*Próżniowe wypełnienie do 1 ml (czarny wskaźnik to dopuszczalny przedział 0,8–1,2 ml).*

*Przepływ krwi może być powolny.*

*Po zatrzymaniu przepływu należy utrzymać probówkę na igle przez 2–3 sekundy.*

*Powtórzyć pobieranie przy użyciu danej próbki, jeżeli nie uzyskano napełnienia do okolicy znacznika.*

## Wskazówka techniczna

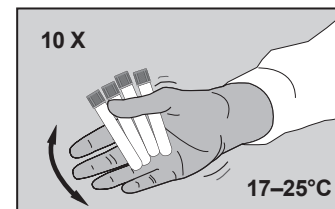
Igły motylkowe — przed przystąpieniem do napełniania probówek QFT-Plus należy zalać zestaw transferowy przy użyciu zwykłego drenu (brak w zestawie).

2

### ! OSTRZEŻENIE:

- Obowiązują standardowe środki ostrożności związane z pobieraniem krwi.
- Probówki można przechowywać oraz należy stosować w temperaturze pokojowej (17°C–25°C).

# 3 POBIERANIE KRWI



Natychmiast po napełnieniu probówek należy mocno nimi potrząsnąć dziesięć (10) razy, aby dopilnować pokrycia krwią całej wewnętrznej powierzchni probówki. Ma to na celu rozpuszczenie antygenów na ściankach probówki.



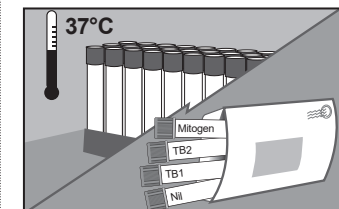
W czasie napełniania krwią probówki powinny mieć temperaturę pomiędzy 17–25°C.

Zbyt intensywne potrząsanie może uszkodzić żel i doprowadzić do zafałszowania wyników.

Prawidłowo opisać probówki.

3

# 4 TRANSPORT/INKUBACJA



OPCJA 1:  
Inkubacja w laboratorium

Dostarczyć probówki do laboratorium z zachowaniem temperatury 17–27°C. Krew należy jak najszybciej inkubować w temperaturze 37°C (maksymalnie w ciągu 16 godzin od pobrania).

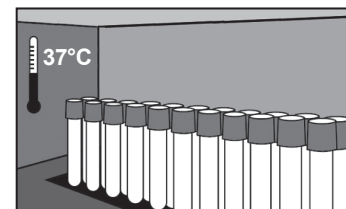
*Bezpośrednio przed inkubacją probówek w temperaturze 37°C, pracownik laboratorium musi ponownie wymieszać ich zawartość, odwracając 10 razy.*

## Wskazówka techniczna

Oznaczyć probówki jako „Nie inkubowane”.

4

# 5 TRANSPORT/INKUBACJA



OPCJA 2:  
Inkubacja w miejscu pobierania

Probówkę z krwią należy jak najszybciej inkubować w pozycji pionowej (maksymalnie w ciągu 16 godzin od pobrania). Probówki inkubować przez okres od 16 do 24 godzin w temperaturze 37°C, w pozycji pionowej.

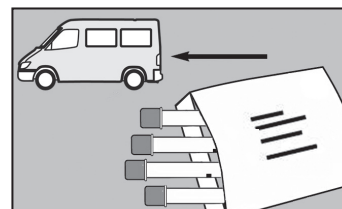
*Inkubatory mogą być dostępne do nabycia w firmie QIAGEN.*

## Wskazówka techniczna

Nie jest wymagana wilgotność/CO<sub>2</sub>.

Jeżeli probówki nie będą inkubowane w temperaturze 37°C wkrótce po pobraniu, **bezpośrednio przed inkubacją należy ponownie wymieszać zawartość probówek, odwracając je 10 razy.**

# 6 TRANSPORT/INKUBACJA



OPCJA 2  
(ciąg dalszy)

Przesłać probówki **po inkubacji** do laboratorium wykonującego badania (w ciągu 3 dni).

*Probówki przechowywać w temperaturze 4–27°C.*

## Wskazówka techniczna

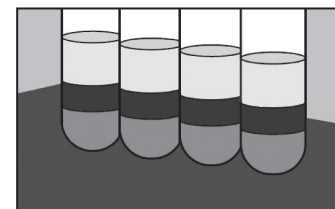
Oznaczyć probówki jako „Inkubowane”.



www.QuantiFERON.com

6

# 7 WIROWANIE



Przed pobraniem próbki należy odwirować probówki.

*Wirować przy przeciążeniu 2000–3000 g przez 15 minut.*

Wykonać badania osocza za pomocą produktu QFT-Plus ELISA lub LIAISON® QuantiFERON-TB Gold Plus System (NR REF.: 311010)

Osocze w odwirowanych probówkach utrzymuje stabilność przez 28 dni przy przechowywaniu w temperaturze 2–8°C.

Aktualne informacje licencyjne oraz dotyczące wyłączenia odpowiedzialności dla poszczególnych produktów znajdują się w ulotkach informacyjnych produktu QFT-Plus ELISA lub LIAISON QuantiFERON-TB Gold Plus System.

7

# 8 INFORMACJE KONTAKTOWE

QIAGEN  
Asia-Pacific: techservice-ap@qiagen.com  
Europe: techserviceQFT-eu@qiagen.com  
Middle East/Africa: techserviceQFT-eu@qiagen.com  
Latin America (not including Brazil or Mexico): techservice-latam@qiagen.com  
Mexico: techservice-MX@qiagen.com  
Brazil: techsebr@qiagen.com



QIAGEN GmbH  
QIAGEN Strasse 1  
40724 Hilden  
Niemcy  
+49-2103-29-0



IVD



4 °C — 25 °C



Antigens licensed from Statens Serum Institut ssi.dk | serum@ssi.dk

— Sample to Insight —

