

Destinat utilizării cu kitul
QuantIFERON-CMV
ELISA
(Nr. cat. 0350-0201).

QuantIFERON[®]-CMV

①

Tuburi de recoltare a sângelui Set pentru un singur pacient

Nr. cat. 0192-0301

CONȚINUT

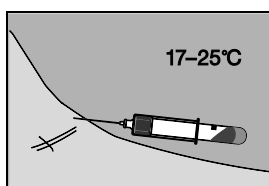
3x Tuburi de recoltare sânge QF CMV de 1 ml (Nil, CMV Antigen, Mitogen)

1x Prospect cu instrucțiuni de utilizare

**Pentru mai multe informații, vă rugăm să consultați
Prospectul pentru QuantIFERON-CMV care poate fi găsit
la www.QuantiFERON.com.**

RECOLTAREA SÂNGELUI

②



⚠️ AVERTISMENT:

- Se aplică precauțiile standard de manipulare a sângelui.
- Tuburile trebuie depozitate la 4 °C – 25 °C și trebuie să fie la temperatura camerei (17 °C – 25 °C) în timpul utilizării.

Recoltați sângele prin puncție venoasă.

Tubul se umple până la marcajul negru cu ajutorul vidului creat de piston (1 ml). Curgerea sângelui poate fi lentă. Țineți tubul pe ac timp de 2-3 secunde după ce curgerea a încetat. Recoltați mai mult sânge dacă acesta nu a ajuns aproape de marcaj.

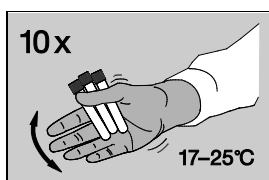
Sfat tehnic

Ac tip fluture—amorsați tubulatura cu un tub de purjare (nefurnizat) înainte de a umple tuburile QuantIFERON-CMV.

RECOLTAREA SÂNGELUI

Imediat după umplerea tuburilor, agitați-le de zece (10) ③

ori, doar atât cât să vă asigurați că întreaga suprafață internă a tubului este acoperită cu sânge, pentru a dizolva antigenii de pe pereții tubului.



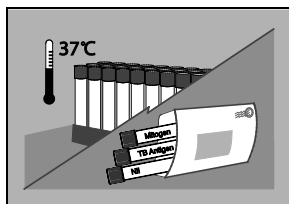
Tuburile trebuie să aibă temperatura cuprinsă între 17-25 °C în momentul umplerii cu sânge.

O scuturare prea puternică poate cauza distrugerea gelului și poate duce la rezultate aberante.

Etichetați tuburile în mod corespunzător.



Sample & Assay Technologies



TRANSPORT / INCUBARE

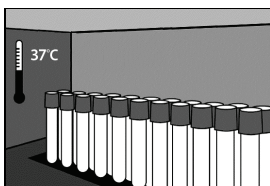
④

Transportați tuburile la laborator, la temperaturi de 17–27 °C. Sângele trebuie incubat la 37 °C cât de repede posibil (și în decurs de 16 ore de la recoltare).

Personalul laboratorului trebuie să reamestece conținutul tuburilor imediat înainte de incubarea la 37 °C.

OPȚIUNEA 1

Incubare în laborator



TRANSPORT / INCUBARE

⑤

Sângele trebuie incubat cât de repede posibil (și în decurs de 16 ore de la recoltare). Incubați tuburile în poziție verticală la 37 °C timp de 16–24 ore.

Incubatoarele pot fi disponibile de la QIAGEN.

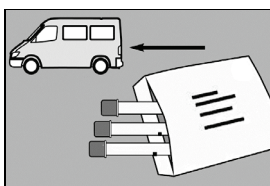
Sfat tehnic

Nu este nevoie de umiditate/CO₂.

OPȚIUNEA 2

Incubarea la locul de recoltare

Dacă tuburile nu sunt incubate la 37 °C în scurt timp după recoltare, trebuie efectuată o reamestecare a conținutului tuburilor prin răsturnarea acestora de 10 ori.



TRANSPORT / INCUBARE

⑥

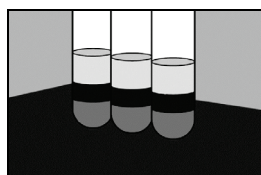
Transportați tuburile incubate la laboratorul de analiză (în decurs de 3 zile, dacă nu sunt centrifugate).

Păstrați tuburile la 4–27 °C.

Sfat tehnic

Etichetați tuburile ca „Incubate”.

OPȚIUNEA 2 (continuare)



CENTRIFUGARE

⑦

Probele se centrifughează înainte de analiză.

Centrifugați-le la 2000–3000 g timp de 15 minute.

Plasma din tuburile de centrifugare este stabilă timp de 28 de zile când este depozitată la 2–8 °C.

Pentru informații actualizate privind licența și prevederile legale legate de produs, consultați Prospectul pentru QuantiFERON-CMV ELISA.

DETALII DE CONTACT

⑧

QIAGEN

Asia-Pacific: techservice-ap@qiagen.com

Europe: techserviceQFT-eu@qiagen.com

Middle East/Africa: techserviceQFT-eu@qiagen.com

USA/Canada: techservice-na@qiagen.com

Latin America (not including Brazil or Mexico):

techservice-latam@qiagen.com

Mexico: techservice-MX@qiagen.com

Brazil: techsebr@qiagen.com www.QuantiFERON.com

Mărci comerciale: QIAGEN®, QuantiFERON® (Grupul QIAGEN).

© 2017 QIAGEN, toate drepturile rezervate

1075109RO Rev. 01 01/2017



QIAGEN

19300 Germantown Road
Germantown, MD 20874
USA
+1-800-426-8157



EC	REP
----	-----

QIAGEN GmbH
QIAGEN Strasse 1
40724 Hilden
Germania



Sample & Assay Technologies